

**ES STRUKTŪRINIŲ FONDŲ INVESTICIJOS:  
GALIMYBĖS SMULKIAJAM IR VIDUTINIAM  
VERSLUI  
2014–2020 M.**



**Marius Skarupskas**  
Ūkio viceministras

# Pagrindiniai

## ES struktūrinių fondų investavimo principai



- **Investavimo supaprastinimas**
  - Fiksuotos sumos/ fiksuoti įkainiai.
  - Daugiau visuotinės dotacijos būdu (čekiai) įgyvendinamų priemonių.
  - Dviejų etapų konkursas.
- **Investavimo skaidrumas**
  - Socialiniai ekonominiai partneriai: priemonių pristatymas ir aptarimas; atrankos kriterijų derinimas.
  - Konkursinis atrankos būdas.
  - Finansinės priemonės.
- **Investicijų kokybės ir efektyvumo didinimas**
  - MTEPI: sumanios specializacijos sritys.
  - Inovacijų paklausos skatinimas.
  - Intervencijos logikos pagrįstumas.
- **Regionų augimo skatinimas**
  - Investicijos regionuose: tiesioginė ir netiesioginė parama.



Moksliniai tyrimai,  
eksperimentinė plėtra  
ir inovacijos (MTEPI)

1,126 mlrd. Lt



**Pramonės įmonių  
energetinis  
efektyvumas**

86,989 mln. Lt



**Kultūros ir gamtos  
paveldo objektų  
rinkodara ir  
ženklinimas**  
120,951 mln. Lt



**Smulgiojo ir vidutinio verslo  
konkurencingumas**

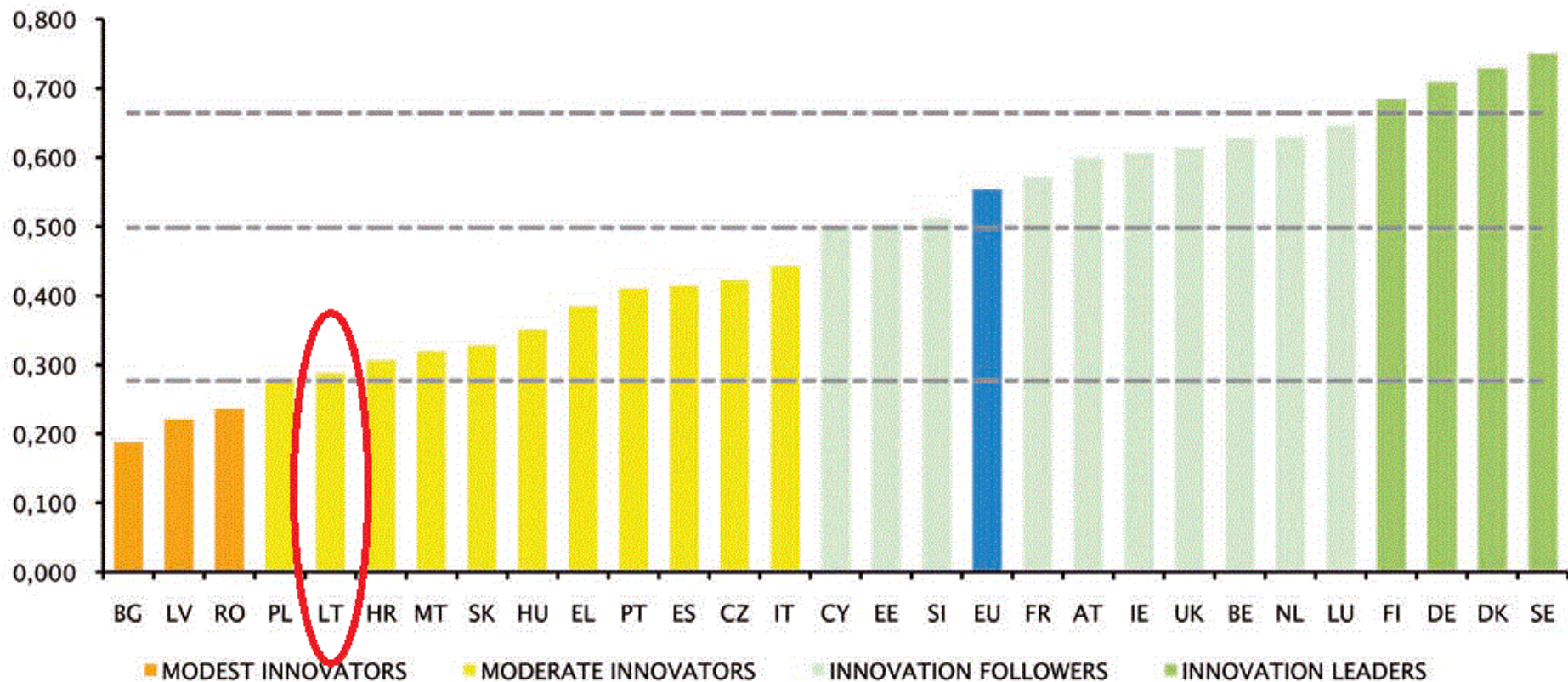
1,835 mlrd. Lt



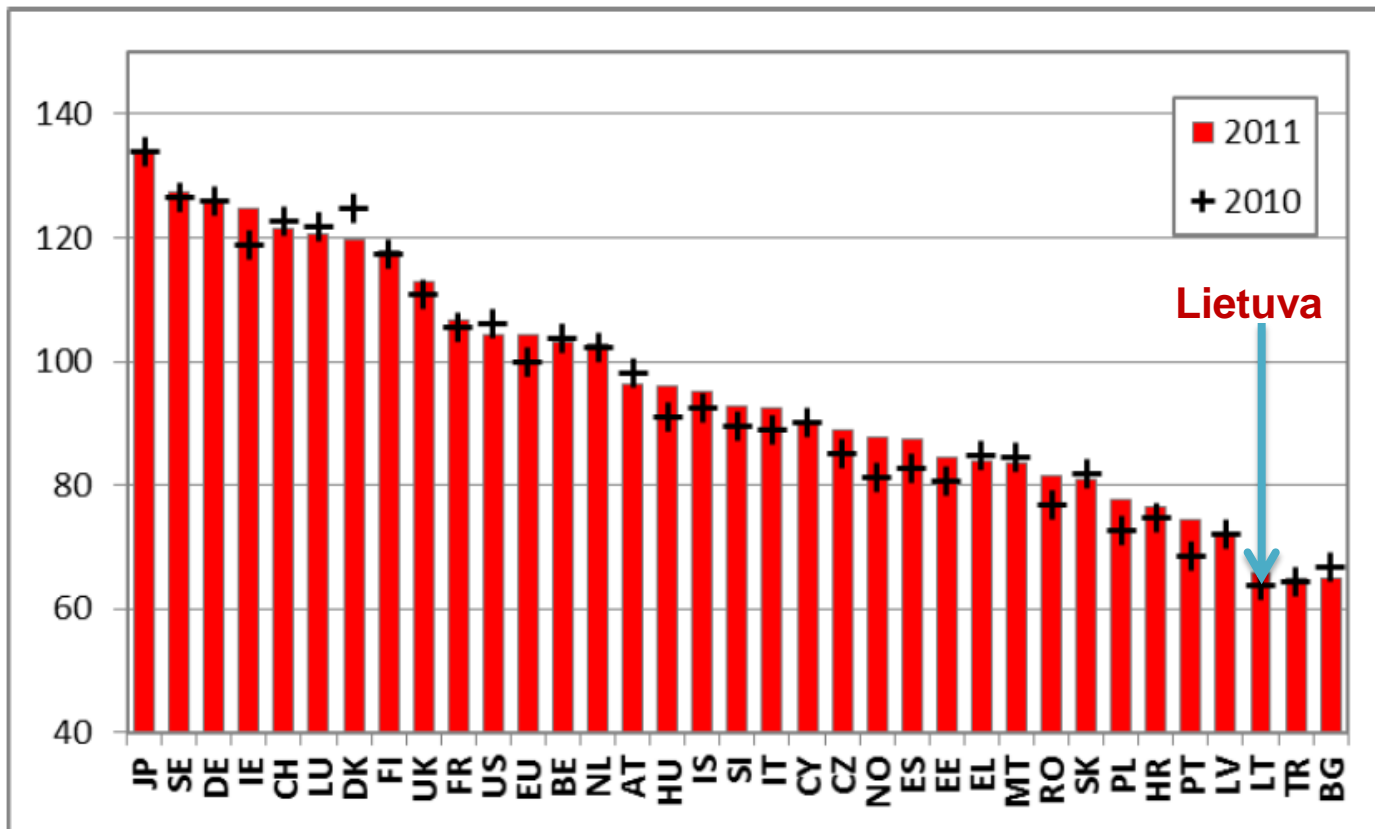
**Žmogiškųjų išteklių  
konkurencingumo  
skatinimas**

368,978 mln. Lt

## Lietuva ES 2014 m. inovacijų švieslentėje

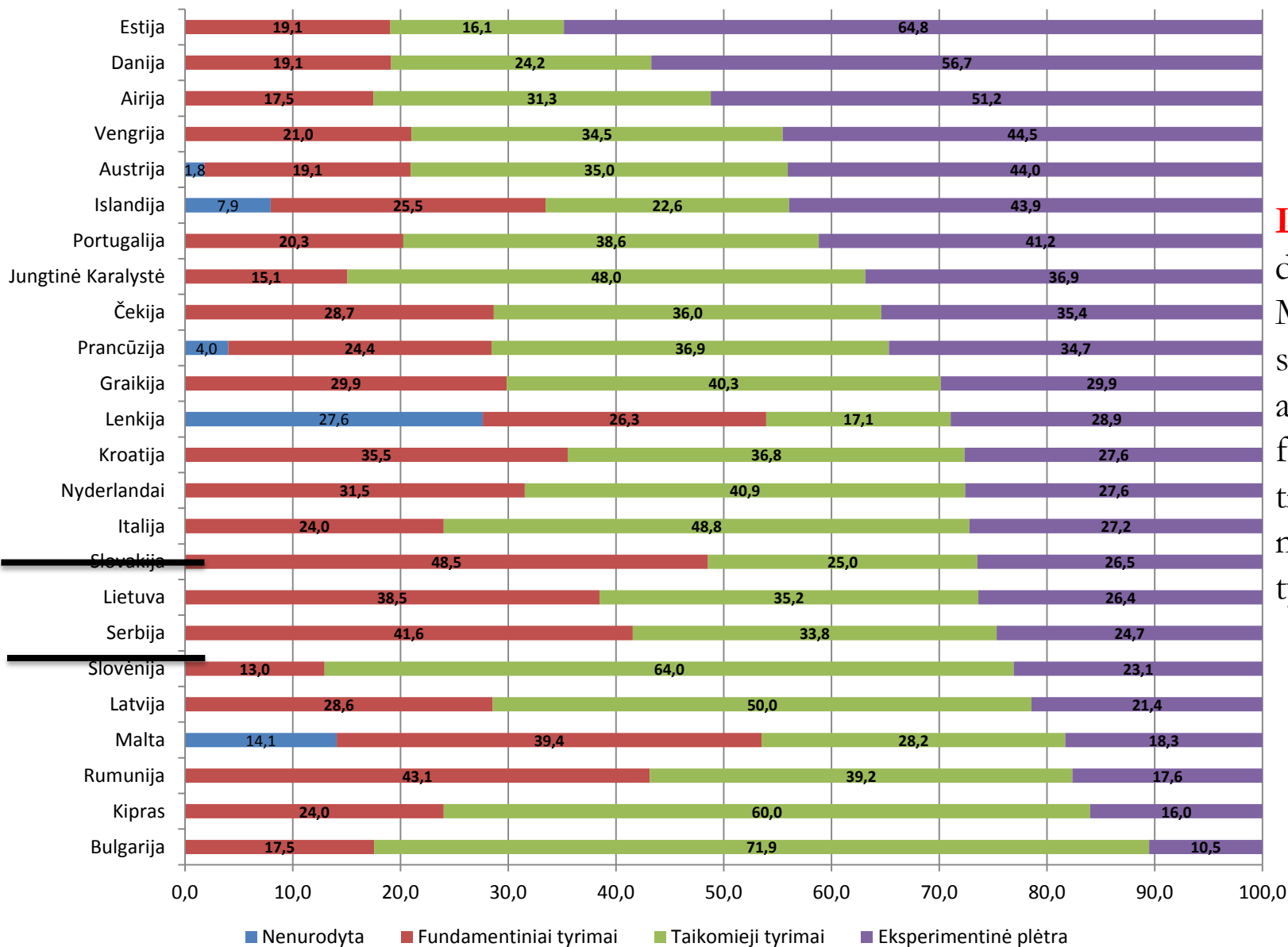


## ES valstybių inovacijų išėigos rodikliai 2010-2011 m.



Nors pagal bendrą inovatyvumo indeksą **Lietuva** ES yra penkta nuo galo, pagal inovacijų išėigos rodiklius – tik antra nuo galo. Tai rodo **Lietuvos** inovacijų sistemos neefektyvumą

# MTEP išlaidų struktūra pagal MTEP veiklos rūšis 2013 m.



**Lietuvoje**  
didžioji dalis  
MTEP veiklai  
skiriamų lėšų  
atitenka  
fundamen-  
tiniams  
moksliniams  
tyrimams

**1 VP prioritetas „Mokslinių tyrimų, eksperimentinės plėtros  
ir inovacijų skatinimas“** 1,126 mlrd. Lt

**Įmonių investicijos į MTEPI**

**Inovaciniai čekiai** (35 mln. Lt)

**Intelektas LT** (450 mln. Lt)

**Inopatentas** (10,5 mln. Lt)

**Inosertifikavimas** (30 mln. Lt)

**Klasterizacija ir tinklaveika**

**InoKlaster LT** (30 mln. Lt)

**InoKlaster LT+** (60 mln. Lt)

**InoConnect LT** (5 mln. Lt)

**Inovatyvios aplinkos  
gerinimas**

**Inogeb LT** (30 mln. Lt)

**TUI į MTEPI**

**SmartParkas LT** (45 mln. Lt)

**SmartInvest LT** (20 mln. Lt)

**SmartInvest LT +** (100 mln.  
Lt)

**Finansinės priemonės į  
MTEPI**

**Technostartas LT** (apie 40  
mln. Lt)

**MTEPI vieša  
infrastruktūra**

**Technologinių centrų  
infrastruktūra** (100 mln.  
Lt)

# TIKSLINĖS INVESTICIJOS – MVI

- **Labai mažų, mažųjų ir vidutinių įmonių (MVI)** kategorijai priklauso įmonės,
  - kuriose dirba mažiau kaip 250 asmenų ir
  - kurių metinė apyvarta neviršija 50 mln. EUR, ir (arba) bendra metinė balanso suma neviršija 43 mln. EUR.
- MVI kategorijoje **mažoji įmonė** apibrėžiama kaip įmonė,
  - kurioje dirba mažiau kaip 50 asmenų ir
  - kurios metinė apyvarta ir (arba) bendra metinė balanso suma neviršija 10 mln. EUR.
- MVI kategorijoje **labai maža įmonė** apibrėžiama kaip įmonė,
  - kurioje dirba mažiau kaip 10 asmenų
  - ir kurios metinė apyvarta ir (arba) bendra metinė balanso suma neviršija 2 mln. EUR.



**3 Veiksmų programos prioritetas „Smulčiojo ir vidutinio verslo konkurencingumo skatinimas“** 1,835 mlrd. Lt

Verslumo skatinimas	Tarptautiškumo didinimas	Ekoinovacijų diegimas	Produktyvumo didinimas
<b>Verslo konsultantas LT</b> (40 mln. Lt)	<b>Expo konsultantas LT</b> (40 mln. Lt)	<b>Eco konsultantas LT</b> (5 mln. Lt)	<b>Regio invest LT+</b> (300 mln. Lt)
<b>Inkubatoriai LT</b> (50 mln. Lt)	<b>Naujos galimybės LT</b> (100 mln. Lt)	<b>Eco-inovacijos LT+</b> (300 mln. Lt)	<b>Invest LT+ (FI)</b> (270 mln. Lt)
<b>Verslumas FI</b> (290 mln. Lt)	<b>Verslo klasteris LT</b> (45 mln. Lt)	<b>Eco-inovacijos LT</b> (15 mln. Lt)	<b>DPT pramonei LT+</b> (180 mln. Lt)
<b>Verslumas LT</b> (dalinis palūkanų kompensavimas) (30 mln. Lt)	<b>Expo sertifikatas LT</b> (5 mln. Lt) <b>Faktoringas LT</b> (14,5 mln. Lt)		<b>Dizainas LT</b> (20 mln. Lt) <b>Procesas LT</b> (30 mln. Lt)
			<b>E-verslas LT</b> (50 mln. Lt) <b>Produktyvumas LT</b> (dalinis palūkanų kompensavimas) (30 mln. Lt)

**4 Veiksmų programos prioritetas „Energijos efektyvumo ir atsinaujinančių energijos išteklių gamybos ir naudojimo skatinimas“** 86,989 mln. Lt

**Auditas pramonei LT** (25 mln. Lt)  
(Energetinio audito atlikimas pramonės įmonėse)

**RES pramonei LT +** (35 mln. Lt)  
(Atsinaujinančių išteklių energijos gamybos pramonės įmonėse skatinimas)

**Kogeneracija pramonei LT** (11,98 mln. Lt)  
(Investicinė pagalba didelio naudingumo kogeneracijai)

**Dalinis palūkanų kompensavimas (Pramonės įmonių energetinis efektyvumas LT)** (15 mln. Lt)



**5 Veiksmų programos prioritetas** „Aplinkosauga, gamtos išteklių darnus naudojimas ir prisitaikymas prie klimato kaitos“ 120,951 mln. Lt

**Nacionalinių turizmo maršrutų, trasų ir produktų rinkodara bei turizmo ženklinimo infrastruktūros plėtra (30 mln. Lt)**

**Prioritetinių turizmo plėtros regionų e-rinkodara (70,95 mln. Lt)**

**Savivaldybes jungiančių turizmo trasų ir turizmo maršrutų informacinės infrastruktūros plėtra (20 mln. Lt)**



**9 Veiksmų programos prioritetas** „Visuomenės švietimas ir žmogiškųjų išteklių potencialo didinimas“

368,978 mln. Lt

**Kompetencijų vaučeris** (216,98 mln. Lt)

(Bendrieji ir specialieji mokymai įmonėms, taikant „kompetencijų vaučerio“ sistemą)

**Pameistrystė LT** (38 mln. Lt)

(Įmonių mokymai, vykstantys pameistrystės būdu)

**Žmogiškieji ištekliai Invest LT+**

(40 mln. Lt)

(Užsienio investuotojų, investuojančių Lietuvos Respublikos teritorijoje į gamybą ir paslaugas, darbuotojų mokymas ir kvalifikacijos tobulinimas)

**Mokymai LT** (30 mln. Lt)

(Specialiųjų mokymų įmonėms teikimas)

**Inomokymai LT** (5 mln. Lt)

(Įmonių, vykdančių MTEPI veiklas, darbuotojų mokymas ir technologinių įgūdžių tobulinimas užsienio MTEPI centruose/įmonėse)

**Žmogiškųjų išteklių stebėsenos prognozavimas ir plėtros mechanizmai** (19 mln. Lt)



AČIŪ UŽ DĒMESĪ