





Eksporto ribojimai, sąlygos ir kitos priemonės taikomos transporto priemonėms

2024 m. lapkričio 19-20d.
Šiauliai - Klaipėda

VII priedas

Kai kuriuose Sankcijų reglamento prieduose, pavyzdžiui, II, X, XI, XVIII ir XXIII prieduose, yra Kombinuotosios nomenklatūros (KN) kodai, o VII priede išvardytos dvejojo naudojimo prekės ir pažangių technologijų prekės yra identifikuojamos su techniniais aprašymais. Vykdydamas atitikties įsipareigojimus, ūkio subjektas, remdamasis KN kodu ir techniniu aprašymu, turi patikrinti, ar eksportuojamai prekei taikomi apribojimai. Tai, kad prekę atitinkantis KN kodas nėra įtrauktas į Sankcijų reglamentą, neatmeta galimybės, kad tam tikros prekės, klasifikuojamos pagal tą KN kodą, atitiks VII priede nurodytus aprašymus arba bus dvejosios paskirties ir pateks po Sankcijų reglamento 2, 2a ar 2b straipsnių nuostatomis.

Kalbant apie dvejojo naudojimo prekes ir Sankcijų reglamento VII priede nurodytas prekes, Sankcijų reglamente nėra jokios koreliacijos tarp KN kodų ir tokių prekių, kurioms taikomos ribojančios priemonės.

Tractor definition?

- Please clarify the term “tractor” in X.A.VII.001. Is it tractor for use in agriculture or does it refer to heavy trucks?

The term ‘tractor’ (Item X.A.VII.001.b in Annex VII) concerns off highway wheel tractors, which include agriculture tractors as long as they meet the technical parameters required in this control.

Heavy trucks understood as road trucks for semi-trailers are covered by item X.A.VII.001.c in the same annex.

Category	EU code	Control text	2023 CN Code	CN text	Date
		tractors, and automotive applications, having an overall power output of 298kW or more.	8408.20.37	wheeled agricultural or forestry tractors, of a power > 100 kW	25-vas-22
VII. Aerospace and Propulsion	X.A.VII.001.a	Diesel engines, other than those specified in the CML or in Regulation (EU) 2021/821, for trucks, tractors, and automotive applications, having an overall power output of 298kW or more.	8408.20.99	Compression-ignition internal combustion piston engine "diesel or semi-diesel engine" for vehicles of chapter 87, of a power > 200 kW (excl. engines of subheading 8408.20.10 and engines for wheeled agricultural or forestry tractors)	25-vas-22
VII. Aerospace and Propulsion	X.A.VII.001.b	Off highway wheel tractors of carriage capacity 9 t or more; and major components and accessories, other than those specified in the CML or in Regulation (EU) 2021/821.	8701.95.10	Agricultural tractors and forestry tractors, wheeled, of an engine power > 130 kW (excl. pedestrian-controlled tractors)	25-vas-22
VII. Aerospace and Propulsion	X.A.VII.001.c	Road tractors for semi-trailers, with single or tandem rear axles rated for 9 t per axel or more and specially designed major components.	8701.95.90	Tractors, of an engine power > 130 kW (excl. those of heading 8709, pedestrian-controlled tractors, road tractors for semi-trailers, track-laying tractors and wheeled agricultural/forestry tractors)	25-vas-22
VII. Aerospace and Propulsion	X.A.VII.002.c	Aero gas turbine engines and components specially designed therefor.	8411.11.00	Turbojets of a thrust <= 25 kN	25-vas-22
VII. Aerospace and Propulsion	X.A.VII.002.c	Aero gas turbine engines and components specially designed therefor.	8411.12.10	Turbojets of a thrust > 25 kN but <= 44 kN	25-vas-22
VII. Aerospace and Propulsion	X.A.VII.002.c	Aero gas turbine engines and components specially designed therefor.	8411.12.30	Turbojets of a thrust > 44 kN but <= 132 kN	25-vas-22
VII. Aerospace and Propulsion	X.A.VII.002.c	Aero gas turbine engines and components specially designed therefor.	8411.12.80	Turbojets of a thrust > 132 kN	25-vas-22
VII. Aerospace and Propulsion	X.A.VII.002.c	Aero gas turbine engines and components specially designed therefor.	8411.21.00	Turbopropellers of a power <= 1.100 kW	25-vas-22
VII. Aerospace and Propulsion	X.A.VII.002.c	Aero gas turbine engines and components specially designed therefor.	8411.22.20	Turbopropellers of a power > 1.100 kW but <= 3.730 kW	25-vas-22
VII. Aerospace and Propulsion	X.A.VII.002.c	Aero gas turbine engines and components specially designed therefor.	8411.22.80	Turbopropellers of a power > 3.730 kW	25-vas-22
VII. Aerospace and Propulsion	X.A.VII.002.c	Aero gas turbine engines and components specially designed therefor.	8411.91.00	Parts of turbojets or turbopropellers, n.e.s.	25-vas-22
VII. Aerospace and Propulsion	X.A.VII.003	Aircraft engines, other than those specified in X.A.VII.002, the CML or in Regulation (EU) 2021/821, as follows: a. Reciprocating or rotary internal combustion piston engines; or b. Electric engines. Technical Note: For the purpose of X.A.VII.003 aircrafts includes: aeroplanes, UAVs, helicopters, autogyros, hybrid aircrafts or radio-controlled models	8407.10.00	Spark-ignition reciprocating or rotary internal combustion piston engines;	16-gruod-22
VII. Aerospace and Propulsion	X.A.VII.003	Aircraft engines, other than those specified in X.A.VII.002, the CML or in Regulation (EU) 2021/821, as follows: a. Reciprocating or rotary internal combustion piston engines; or b. Electric engines. Technical Note: For the purpose of X.A.VII.003 aircrafts includes: aeroplanes	8408.90.27	Used compression-ignition internal combustion engines	16-gruod-22

ANTŽEMINĖS TRANSPORTO PRIEMONĖS IR JŲ DALYS

**2014 m. liepos 31 d. TARYBOS REGLAMENTAS
(ES) Nr. 833/2014**

VII priedas, A dalis, VII kategorija



**2006 m. gegužės 18 d. TARYBOS REGLAMENTAS
(EB) Nr. 765/2006**

Va priedas, A dalis, VII kategorija



VII kategorija. Oro erdvė ir varomoji jėga

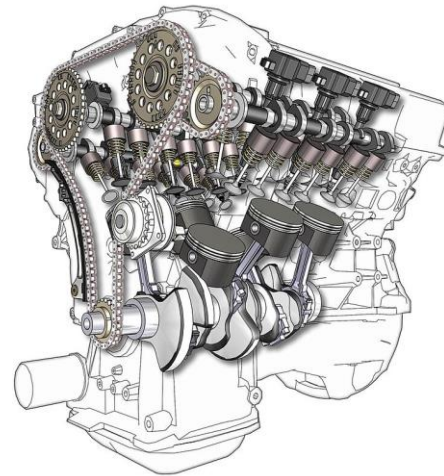


X.A.VII.001 Dyzeliniai varikliai ir traktoriai bei jiems specialiai suprojektuoti komponentai, nenurodyti Bendrajame karinės įrangos sąrašė arba Reglamente (ES) 2021/821:

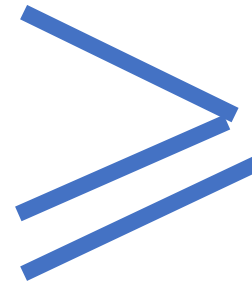
- Bendrajame karinės įrangos sąrašė arba Reglamente (ES) 2021/821 nenurodyti dyzeliniai varikliai, skirti sunkvežimiams, traktoriams ir automobiliams, kurių išėjimo galia yra ne mažesnė kaip 298 kW.
- Nemagistraliniai ratiniai vilkikai, kurių krovumas yra ne mažesnis kaip 9 t; pagrindiniai komponentai ir pagalbiniai reikmenys, nenurodyti Bendrajame karinės įrangos sąrašė arba Reglamente (ES) 2021/821.
- Kelių vilkikai, pritaikyti puspriekabėms traukti, kurių pavienės arba sudvejintos galinės ašys skirtos ne mažesniau kaip 9 t svoriui, ir specialiai suprojektuoti pagrindiniai komponentai.

Pastaba. X.A.VII.001 b ir c punktai netaikomi transporto priemonėms, laikinai naudojamoms privačiam transportui arba keleiviams ir prekėms vežti iš Sąjungos muitų teritorijos arba per Sąjungos muitų teritoriją.

Varikliai



DIESEL



298 kW



NEMAGISTRALINIAI RATINIAI VILKIKAI



ROAD TRACTORS

8701 Tractors (other than tractors of heading 8709)

- 8701 10 - Single axle tractors

- Road tractors for semi-trailers

-- 8701 21 -- With only compression-ignition internal combustion piston engine (diesel or semi-diesel)

-- 8701 22 -- With both compression-ignition internal combustion piston engine (diesel or semi-diesel) and electric motor as motors for propulsion

-- 8701 23 -- With both spark-ignition internal combustion piston engine and electric motor as motors for propulsion

-- 8701 24 -- With only electric motor for propulsion

-- 8701 29 -- Other

KELIŲ VILKIKAI

8701

Traktoriai ir vilkikai (išskyrus traktorius ir vilkikus, priskiriamus 8709 pozicijai)

- 8701 10

- Vienaašiai traktoriai

- Kelių vilkikai, pritaikyti puspriekabėms traukti

-- 8701 21

-- Tik su stūmokliniu slėginio uždegimo vidaus degimo varikliu (dyzeliniu arba pusiau dyzeliniu)

-- 8701 22

-- Su dviem varomaisiais varikliais: stūmokliniu slėginio uždegimo vidaus degimo varikliu (dyzeliniu arba pusiau dyzeliniu) ir elektriniu varikliu

-- 8701 23

-- Su dviem varomaisiais varikliais: stūmokliniu kibirkštinio uždegimo vidaus degimo varikliu ir elektriniu varikliu

-- 8701 24

-- Tik su elektriniu varomuoju varikliu

-- 8701 29

-- Kiti

KELIŲ VILKIKAI



KAS YRA LABAI LABAI LABAI SVARBU!!!

Deklaruojant nesupakuotas, birias, neišpilstytas, skystas prekes, vamzdynais tiekiamas dujas, naftą ar jos produktus, masė bruto turi sutapti su mase neto, nurodyta pateikiant duomenų elementą „**Neto masė (kg)**“, ir gali būti nurodoma nesuapvalinta, vienos tūkstantosios kilogramo dalies (vieno gramo) tikslumu.

Jeigu deklaruojama elektros energija, pateikiant šį duomenų elementą nurodoma „0,001“.

16.6.4. „Prekių aprašymas (6/8)“. Nurodomas prekių rūšies lygmenyje. Pateikiant šį duomenų elementą prekių rūšis aprašoma taip, kaip ji įprastai aprašoma prekyboje. Prekės turi būti aprašytos taip, kad pakaktų duomenų jas nedelsiant ir vienareikšmiškai identifikuoti ir suklasifikuoti pagal KN, draudimams bei apribojimams taikyti, nustatytiems eksporto muitams ar mokesčiams apskaičiuoti.

Jeigu deklaruojamos kelių transporto priemonės, nurodoma transporto priemonės markė, modelis, modifikacija, spalva, pagaminimo metai, identifikavimo (kėbulo) numeris, degalų rūšis, variklio cilindų tūris ir galingumas. Jeigu deklaruojamos nepilnai sukomplektuotos, apgadintos eismo įvykio metu ar dėl kitų priežasčių kelių transporto priemonės, turi būti aprašyti apgadinimai ir (arba) nurodytos trūkstamos detalės. Jeigu deklaruojamos naudotos kelių transporto priemonės – nurodoma „Naudota“.

Jeigu deklaruojami ginklai, įrašoma ginklo kategorija, rūšis, modelis, kalibras (išskyrus templinius ginklus) ir numeris (templiniams ginklams taikoma tik tada, kai ginklas numeruotas).

Bendrajame administraciniame dokumente ši informacija nurodoma 31 langelio vidurinės dalies kairiojoje pusėje. Neužpildyti bendrojo administracinio dokumento 31 langeliai perbraukiami įstrižai.

Jeigu prekėms aprašyti, jų kiekiui nurodyti, muitams bei mokesčiams apskaičiuoti arba kitam tikslui reikalingas jų kiekis, išreikštas papildomu matavimo vienetu, nurodomas papildomo matavimo vieneto kodas iš Matavimo vienetų, naudojamų deklaruojant prekes Lietuvos muitinei, sąrašo, rengiamo remiantis TARIC ir LITAR duomenimis ir skelbiamo Lietuvos Respublikos muitinės interneto tinklalapyje adresu

Automobilio prošvaisa

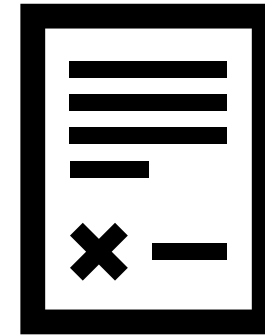
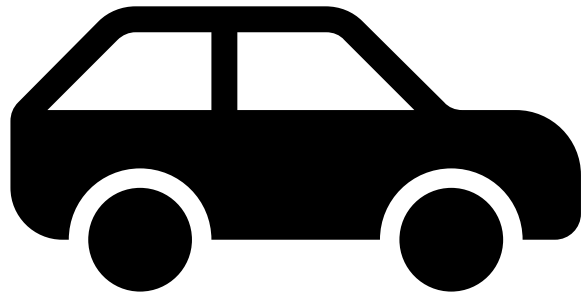


1. NAUJA - Visoje Kombinuotojoje nomenklatūroje „naujos transporto priemonės“ įvardija transporto priemones, **kurios dar niekada nebuvo užregistruotos.**
2. NAUDOTA - Visoje Kombinuotojoje nomenklatūroje „naudotos transporto priemonės“ įvardija transporto priemones, **kurios bent vieną kartą buvo užregistruotos.**

Šios nuostatos galioja visoms prekėms, kurios klasifikuojamos Kombinuotosios nomenklatūros (KN) 87 skirsnyje.

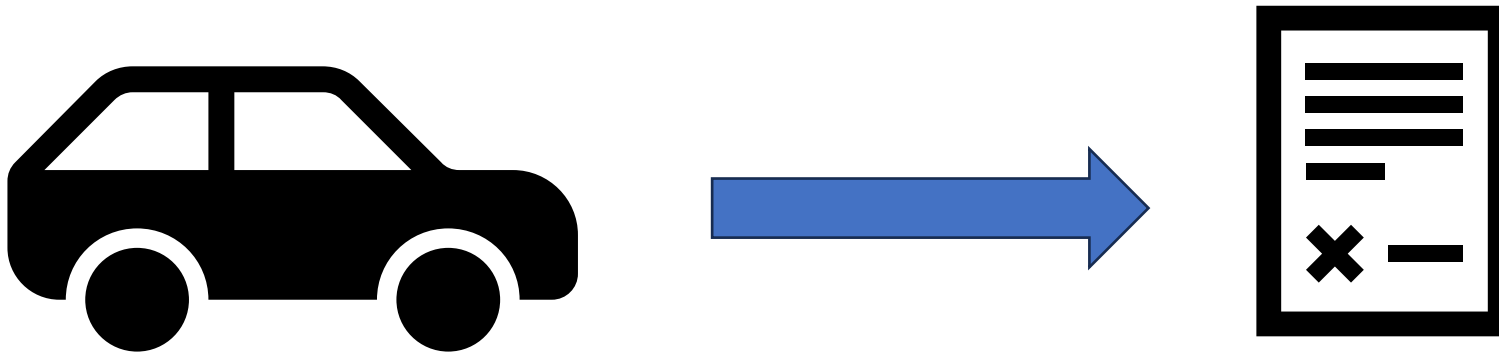
Visi draudimai ir apribojimai nurodyti Reglamentuose 765/2006 ir 833/2014 remiasi KN prekių pozicijomis ir subpozicijomis, bei jose nurodytais prekių aprašymais. Todėl logiška yra remtis KN (kaip aukštesnio teisės akto) nuostatomis taikant naujos ar naudotos transporto priemonės sąvoką.

DEKLARUOJAMAS NAUDOTAS AUTOMOBILIS



Amžius nustatomas pagal pirmąją registracijos datą nurodytą automobilio registracijos dokumente.

DEKLARUOJAMAS NAUJAS AUTOMOBILIS



Automobilio amžius gali būti nustatomas pagal gamintojo ar jo įgaliotojo atstovo pateiktus dokumentus.

VIII kategorija. Įvairūs įrenginiai

IX kategorija. Specialiosios medžiagos ir susijusi įranga

X kategorija. Medžiagų perdirbimas

B dalis

Va PRIEDAS

A dalis

I kategorija. Elektronika

II kategorija. Kompiuteriai

III kategorija. 1 dalis. Telekomunikacijos

III kategorija. 2 dalis. Informacijos saugumas

IV kategorija. Intikliai ir

b. produktai, kurių sudėtyje yra viena iš anestetinių medžiagų, išvardytų X.A.VIII.022 a punkte.

X.A.VIII.023 Tinklai, tentai, palapinės, antklodės ir drabužiai, specialiai skirti maskuotei.

X.A.VIII.024, Visureigiai‘.

Techninė pastaba.

„Visureigis“ – motorinė transporto priemonė, suprojektuota važiuoti negrįstais paviršiais trimis ar keturiais ratais su mažaslėgėmis (mažesnio nei 0,9 baro manometrinio slėgio) padangomis, kurioje paprastai įrengta vairuotojo apžergiama sėdynė ir vairas transporto priemonei valdyti. „Visureigis“ gali būti, pvz., sunkusis keturratis motociklas, pravažioji transporto priemonė, miesto visureigis.

✓

b. produktai, kurių sudėtyje yra viena iš anestetinių medžiagų, išvardytų X.A.VIII.022 a punkte.

X.A.VIII.023 Tinklai, tentai, palapinės, antklodės ir drabužiai, specialiai skirti maskuotei.

X.A.VIII.024, Visureigiai‘.

Techninė pastaba.

„Visureigis“ – motorinė transporto priemonė, suprojektuota važiuoti negrįstais paviršiais trimis ar keturiais ratais su mažaslėgėmis (mažesnio nei 0,9 baro manometrinio slėgio) padangomis, kurioje paprastai įrengta vairuotojo apžergiama sėdynė ir vairas transporto priemonei valdyti. „Visureigis“ gali būti, pvz., sunkusis keturratis motociklas, pravažioji transporto priemonė, miesto visureigis.

X R VIII 001 Ši specialioji apdorojimo įranga (žr. kontroliuojamų prekių sąrašą):

WARNING

Improper tire pressure or overloading can cause loss of control, resulting in **SEVERE INJURY** or **DEATH**.

ALWAYS maintain proper tire pressure as shown. Inflate at max pressure when loaded with cargo.

NEVER set tire pressure below minimum. It could cause the tire to dislodge from the rim.

NEVER exceed the vehicle load capacity of 189 kg (417 lb) including weight of operator, cargo, accessories and trailer tongue weight.

ATV LOADING and TRAILER TOWING

• Cargo loading or trailer towing can affect stability and handling.

Load must be properly distributed on racks.

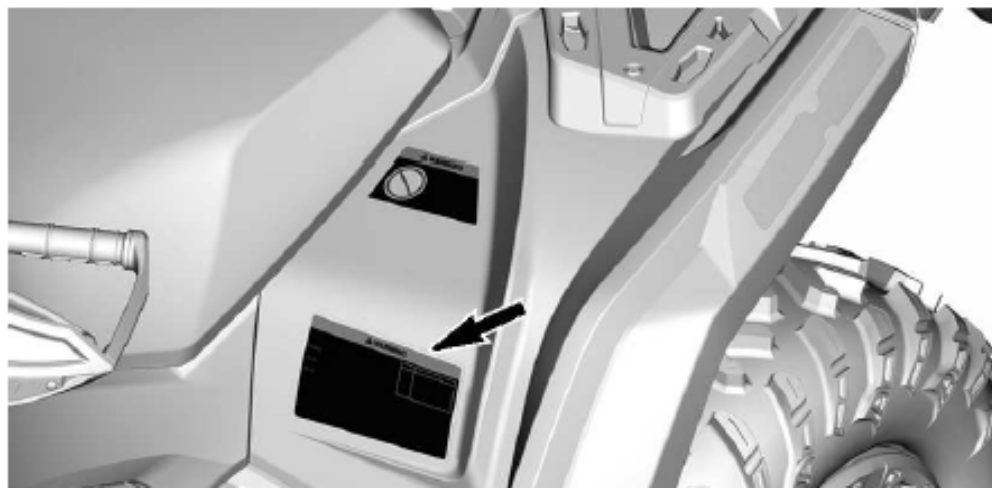
• When loaded with cargo or towing a trailer:

- reduce speed.
- allow more distance to stop.

LOAD	COLD TIRE PRESSURE
UP TO 189 kg (417 lb)	FRONT MAX: 48.3 kPa (7.0 psi) MIN: 41.4 kPa (6.0 psi)
	REAR MAX: 48.3 kPa (7.0 psi) MIN: 41.4 kPa (6.0 psi)



704906848



! WARNING

Person + Bag + Tire < 189kg (417 lb) 

 kPa MAX: 48.3 kpa (7 psi) MIN: 41.4 kpa (6 psi)

 750 kg (1654 lb)

 75 kg (165 lb)

QR code 8318

PRIEDAS

Prekių aprašymas	Klasifikavimas (KN kodas)	Priežastys
(1)	(2)	(3)
<p>Nauja darbinė keturiais ratais varoma transporto priemonė su stūmokliniu slėginio uždegimo vidaus degimo varikliu (dyzeliniu), kurio cilindrų darbinis tūris 720 cm³, grynas svoris (įskaitant skysčius) yra apie 630 kg, nestabdomos transporto priemonės vilkimo galia 750 kg, o apytikriai matmenys – 300 × 160 cm.</p> <p>Transporto priemonės kabina atvira, su dviem sėdynėmis (įskaitant vairuotojo), įrengtas apsaugos nuo visiško apsvertimo rėmas, krovininė platforma, sukonstruota iš tvirto plieninio rėmo su tvirta pakreipiama platforma, su rankiniu būdu valdomu verstuvu, kurio pajėgumas 0,4 m³ arba apie 400 kg. Jos prošvaisa didelė – 27 cm, o važiuoklės bazė – 198 cm.</p> <p>Uždėtos bekele važiuoti tinkamos padangos, skirtos važiuoti minkštu paviršiumi, įrengti drėgno tipo diskiniai stabdžiai, yra sukabinimo įtaisas ir priekinis kablys. Transporto priemonė važiuoja ne didesniu kaip 25 km/h greičiu ir pasižymi geru stabdymo pajėgumu.</p> <p>Transporto priemonė suprojektuota naudoti ne keliuose, ypač sunkiai išvažiuojamose vietovėse. Transporto priemonė naudojama įvairioms funkcijoms atlikti, pavyzdžiui, priekaboms stumti ar vilkti, gyvūnams perkelti, augalams, dėžėms, vandeniui ir įrangai, amunicijai ir gyvūnų pašarams vežti.</p> <p>(¹) Žr. nuotrauką.</p>	<p>8704 21 91</p>	<p>Klasifikuojama vadovaujantis Kombinuotosios nomenklatūros 1 ir 6 bendrosiomis aiškinimo taisyklėmis ir KN kodus 8704, 8704 21 ir 8704 21 91 atitinkančiais prekių</p>

UTV (utility task vehicle)



Galiojanti suvestinė redakcija (nuo 2023-12-01)



Suvestinė redakcija nuo 2023-12-01

Nutarimas paskelbtas: TAR 2023-06-30, i. k. 2023-13266



LIETUVOS RESPUBLIKOS VYRIAUSYBĖ

NUTARIMAS

DĖL LIETUVOS RESPUBLIKOS VYRIAUSYBĖS 2023 M. BIRŽELIO 28 D. NUTARIMO NR. 512 „DĖL NACIONALINIŲ KONTROLĖS PRIEMONIŲ TAIKYMO PAGAL REGLAMENTO (ES) 2021/821 9 STRAIPSNĮ“ PAKEITIMO

2023 m. birželio 28 d. Nr. 512
Vilnius

		skirsmo vietoje	
45 ¹⁾	8704	Autotransporto priemonės, skirtos kroviniams vežti	
46	8906	Kiti laivai, įskaitant karinius laivus ir gelbėjimo laivus, išskyrus irklines	



Ač!ü!



Muitinės departamentas prie Lietuvos Respublikos finansų ministerijos
Ševčenkos g. 42, 03209 Vilnius www.lrmuitine.lt
[facebook.com/Lietuvosmuitine](https://www.facebook.com/Lietuvosmuitine)
<https://www.youtube.com/user/LietuvosMuitine>